

# DOLCESTONE

---

SISTEMAS DE FACHADAS VENTILADAS

---

# TARIFA

## TARIFA DOLCESTONE POR SISTEMAS

DOLCKER&CLIP

DOLC-TC11

DOLC-TC14

DOLT5

DOLT10

DOLT20

DOLH10

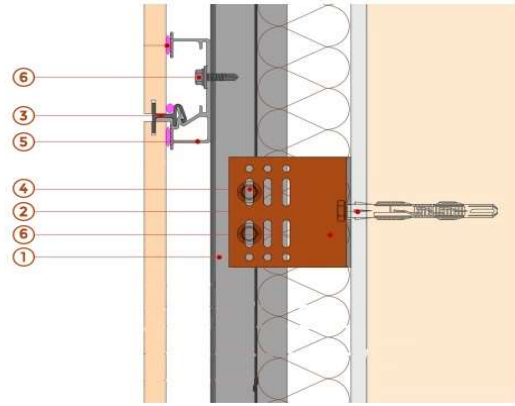
DOLAF10

DOLAT10

DOLHC20

DOLG10

SISTEMAS DOLCKER SISTEMAS - DOLCKER & CLIP - RANURA CONTINUA



PERFILERIA	
1.- PERFIL VERTICAL - T (40-50-3)	
Materiales realizados en aluminio en bruto	
5.- PERFILES DOLCKER	
De ARRANQUE o INTERMEDIO L, M, S	

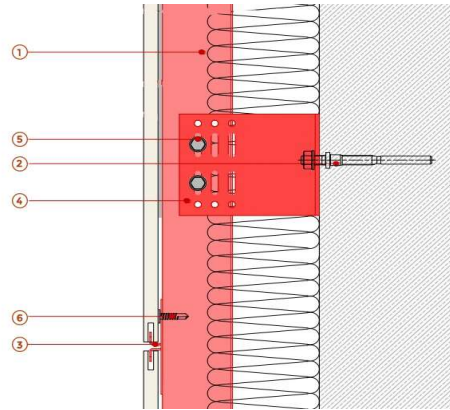
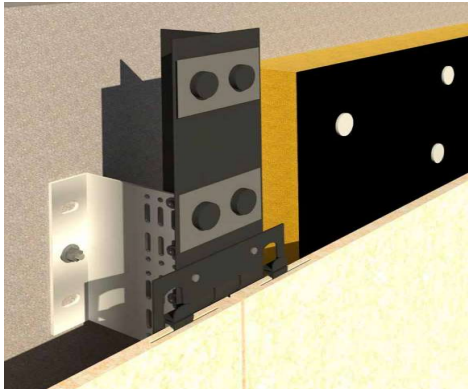
TORNILLERIA	
2.1.- ANLAJE HORMIGÓN EXPANSIVO A2	LARGO
	75 80 90
2.2.- ANLAJE TACO NYLON 10x80mm	
6.- TORNILLO AUTOTALADRANTE A2 EPDM	5,5x22 con arandela

GRAPAS	
3.- CLIP DOLCKER 70mm aluminio negro	

MÉNSULAS	
4.1.- MENSULAS SIMPLES de retención en L	ÁNCHO
	40, 60, 70, 80, 100, 120, 160, 180, 200, 250, 350, 400
Materiales realizados en aluminio en bruto	
4.2.- MENSULAS DOBLES de sustentación en L	ÁNCHO
	40, 60, 70, 80, 100, 120, 140, 160, 220, 250
Materiales realizados en aluminio en bruto	

QUÍMICOS	
SELLADOR	
CLEANER	

SISTEMAS DOLCKER - DOL-TC11 - GRAPA OCULTA



PERFILERIA

1.1.- PERFIL VERTICAL T (100-60-2)



de aluminio lacado

1.2.- PERFIL VERTICAL L (40-55-2)



de aluminio lacado

TORNILLERIA

2.1.- ANCLAJE HORMIGÓN EXPANSIVO A2



LARGO  
75  
80  
90

2.2.- ANCLAJE TACO NYLON 10x80mm



5.- TORNILLO AUTOTALADRANTE A2 EPDM



5,5x22  
con  
arandela

6.- TORNILLO AUTOTALADRANTE CABEZA PLANA



TXP-A2  
4,2x14  
lacado

GRAPAS

3.1.- GRAPA ARRANQUE OCULTA CERÁMICA (T10)



patilla circular

3.2.- GRAPA INTERMEDIA OCULTA CERÁMICA (T10)



patilla circular

MÉNSULAS

4.1.- MENSULAS SIMPLES de retención en L



ANCHO  
40, 60, 70,  
80, 100,  
120, 140,  
160

de aluminio en bruto

4.2.- MENSULAS DOBLES de sustentación en L



ANCHO  
40, 60, 70,  
80, 100,  
120, 140,  
160

de aluminio en bruto

QUÍMICOS

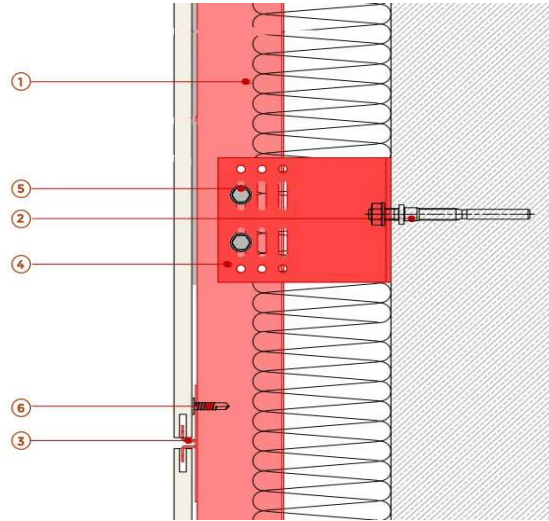
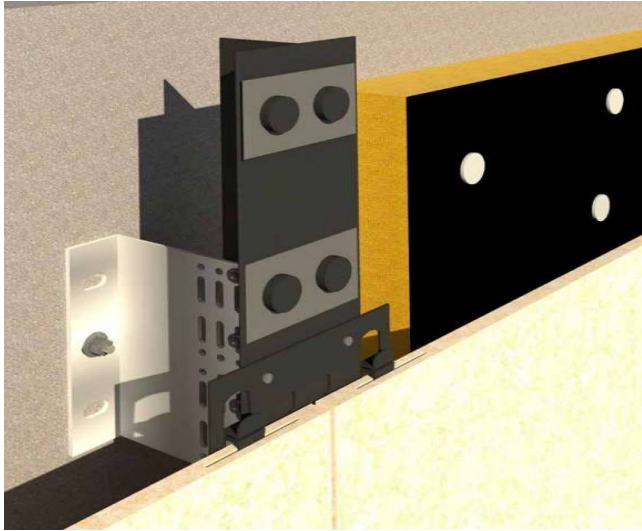
SELLADOR



CLEANER



**SISTEMAS DOLCKER - DOL-TC14 - GRAPA OCULTA**



**PERFILERIA**

<b>1.1.- PERFIL VERTICAL T (100-60-2)</b>	
	
de aluminio lacado	
<b>1.2.- PERFIL VERTICAL L (40-55-2)</b>	
	
de aluminio lacado	

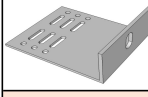



**TORNILLERIA**

<b>2.1.- ANCLAJE HORMIGÓN EXPANSIVO A2</b>			<b>LARGO</b> 75 80 90
<b>2.2.- ANCLAJE TACO NYLON 10x80mm</b>			5,5x22 con arandela
<b>5.- TORNILLO AUTOTALADRANTE A2 EPDM</b>			5,5x22 con arandela
<b>6.- TORNILLO AUTOTALADRANTE CABEZA PLANA</b>			TXP-A2 4,2x14 lacado

**GRAPAS**

<b>3.1.- GRAPA ARRANQUE VISTA</b>		
<b>3.2.- GRAPA INTERMEDIA VISTA</b>		

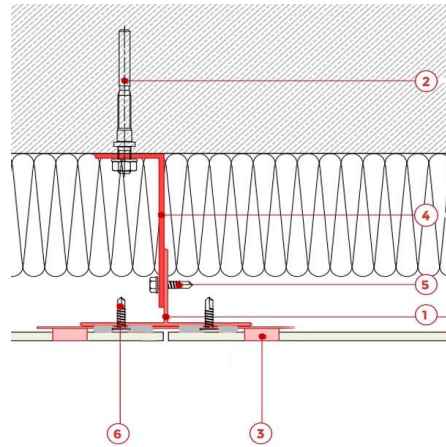
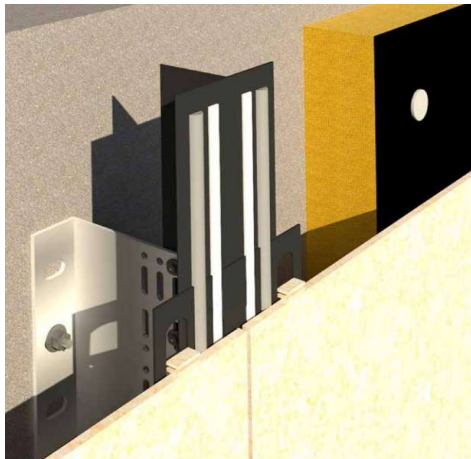
**MÉNSULAS**





<b>4.1.- MENSULAS SIMPLES de retención en L</b>			<b>ANCHO</b> 40, 60, 70, 80, 100, 120, 140, 160
de aluminio en bruto			
<b>4.2.- MENSULAS DOBLES de sustentación en L</b>			<b>ANCHO</b> 40, 60, 70, 80, 100, 120, 140, 160
de aluminio en bruto			









**QUÍMICOS**

<b>SELLADOR</b>		
<b>CLEANER</b>		





SISTEMAS DOL-T5



PERFILERIA	
1.1.- PERFIL VERTICAL T	MEDIDAS
 	100-60-2 100-5-2
de aluminio lacado	
1.2.- PERFIL VERTICAL L	MEDIDAS
 	40-55-2 42-52-2 50-50-2
de aluminio lacado	

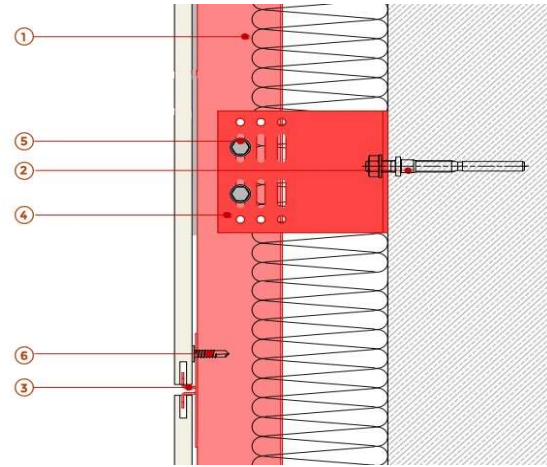
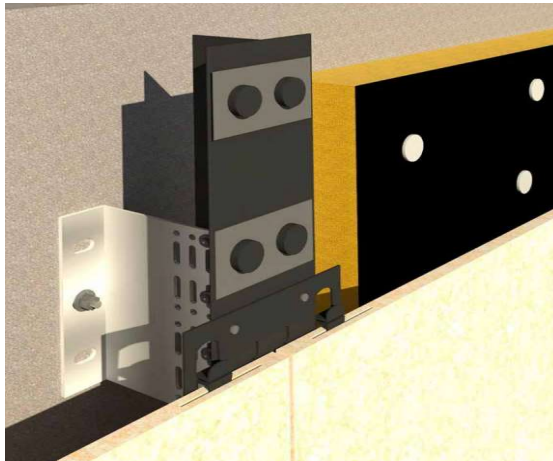
TORNILLERIA	
2.1.- ANCLAJE HORMIGÓN EXPANSIVO A2	LARGO
 	75 80 90
2.2.- ANCLAJE TACO NYLON 10x80mm	
 	
5.- TORNILLO AUTOTALADRANTE A2 EPDM	5,5x22 con arandela
 	
6.- TORNILLO AUTOTALADRANTE CABEZA PLANA	TXP-A2 4,2x14 lacado
 	

GRAPAS	
3.1.- GRAPA ARRANQUE OCULTA CERÁMICA (T5)	 
3.2.- GRAPA INTERMEDIA OCULTA CERÁMICA (T5)	 

MÉNSULAS	
4.1.- MENSULAS SIMPLES de retención en L	ANCHO
 	40, 60, 70, 80, 100, 120, 140, 160
de aluminio en bruto	
4.2.- MENSULAS DOBLES de sustentación en L	ANCHO
 	40, 60, 70, 80, 100, 120, 140, 160
de aluminio en bruto	

QUÍMICOS	
SELLADOR	 
CLEANER	 

SISTEMAS DOL-T10 - GRAPA OCULTA



PERFILERIA

1.1.- PERFIL VERTICAL (100-60-2)



de aluminio lacado

1.2.- PERFIL VERTICAL L (40-55-2)



de aluminio lacado

TORNILLERIA

2.1.- ANCLAJE HORMIGÓN EXPANSIVO A2



LARGO  
75  
80  
90

2.2.- ANCLAJE TACO NYLON 10x80mm



5.- TORNILLO AUTOTALADRANTE A2 EPDM



5,5x22  
con  
arandela

6.- TORNILLO AUTOTALADRANTE CABEZA PLANA



TXP-A2  
4,2x14  
lacado

GRAPAS

3.1.- GRAPA ARRANQUE OCULTA CERÁMICA (T10)



patilla circular

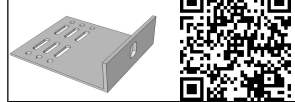
3.2.- GRAPA INTERMEDIA OCULTA CERÁMICA (T10)



patilla circular

MÉNSULAS

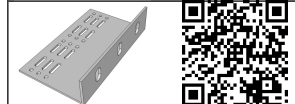
4.1.- MENSULAS SIMPLES de retención en L



de aluminio en bruto

ANCHO  
40, 60, 70,  
80, 100,  
120, 140,  
160

4.2.- MENSULAS DOBLES de sustentación en L



de aluminio en bruto

ANCHO  
40, 60, 70,  
80, 100,  
120, 140,  
160

QUÍMICOS

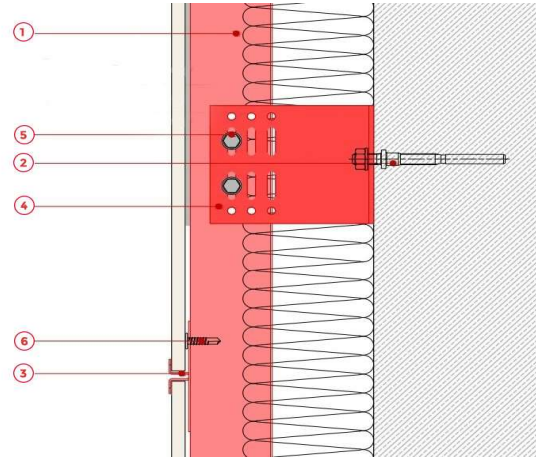
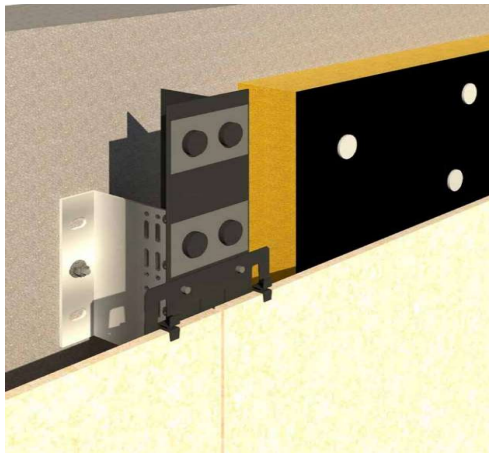
SELLADOR




CLEANER



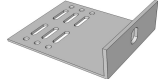
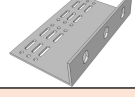
SISTEMAS DOL-T20 - GRAPA VISTA



PERFILERIA	
1.1.- PERFIL VERTICAL T (100-60-2)	
de aluminio lacado	
1.2.- PERFIL VERTICAL L (40-55-2)	
de aluminio lacado	

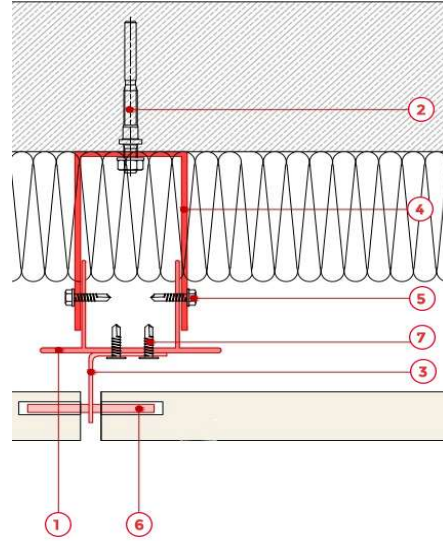
TORNILLERIA	
2.1.- ANCLAJE HORMIGÓN EXPANSIVO A2	LARGO
	75 80 90
2.2.- ANCLAJE TACO NYLON 10x80mm	
5.- TORNILLO AUTOTALADRANTE A2 EPDM	5,5x22 con arandela
	
6.- TORNILLO AUTOTALADRANTE CABEZA PLANA	TXP-A2 4,2x14 lacado
	

GRAPAS	
3.1.- GRAPA ARRANQUE VISTA	
3.2.- GRAPA INTERMEDIA VISTA	

MÉNSULAS	
4.1.- MENSULAS SIMPLES de retención en L	ANCHO
	40, 60, 70, 80, 100, 120, 140, 160
de aluminio en bruto	
4.2.- MENSULAS DOBLES de sustentación en L	ANCHO
	40, 60, 70, 80, 100, 120, 140, 160
de aluminio en bruto	

QUÍMICOS	
SELLADOR	
CLEANER	

**SISTEMA DOL - H10**



**PERFILERIA**

4.- PERFIL TT doble



**TORNILLERIA**

2.1.- ANCLAJE HORMIGÓN EXPANSIVO A2



LARGO

- 75
- 80
- 90

2.2.- ANCLAJE TACO NYLON 10x80mm



5.- TORNILLO AUTOTALADRANTE A2 EPDM



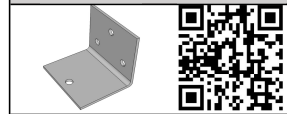
5,5x22  
con arandela

7.- TORNILLO AUTOTALADRANTE A2

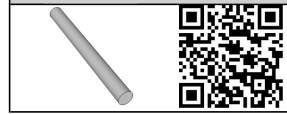


**GRAPAS**

3.- ESCUADRA 43x43x2mm



6.- BULON 70x5mm



**MÉNSULAS**

4.- MENSULA U simple o doble



ANCHO

- 50, 60, 80,
- 110, 140

de aluminio en bruto

**QUÍMICOS**

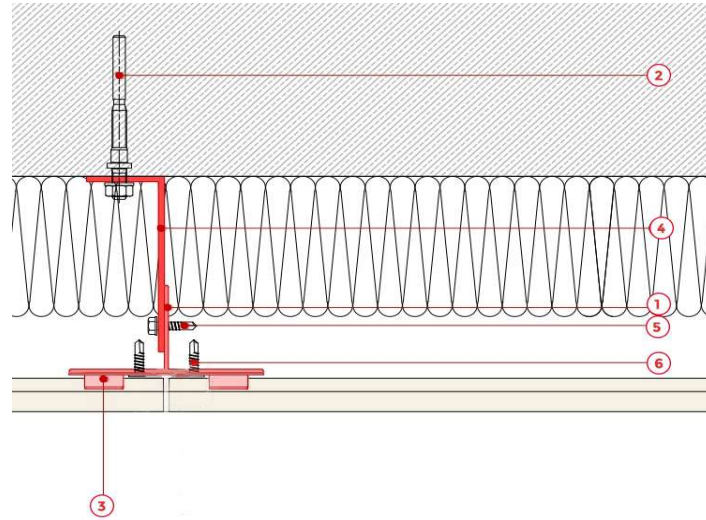
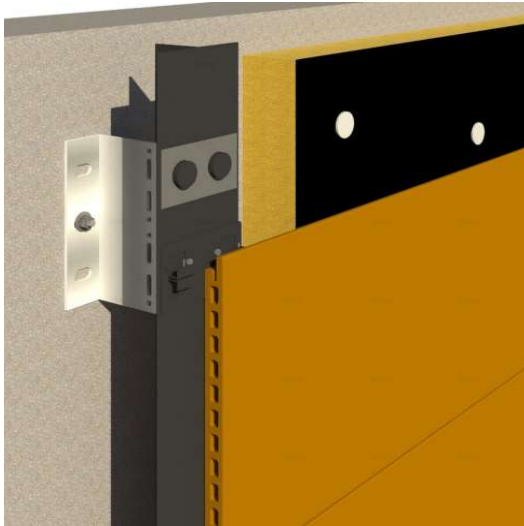
SELLADOR



CLEANER



**SISTEMA DOL - AF10**



**PERFILERIA**

1.- PERFIL VERTICAL T (100-60-2)

De aluminio lacado

**TORNILLERIA**

2.1.- ANCLAJE HORMIGÓN EXPANSIVO A2		LARGO 75 80 90
2.2.- ANCLAJE TACO NYLON 10x80mm		
5.- TORNILLO AUTOTALADRANTE A2 EPDM		5,5x22 con arandela
6.- TORNILLO AUTOTALADRANTE CABEZA PLANA		TXP-A2 4,2x14 lacado

**GRAPAS**

3.- GRAPA OCULTA 316 o 304

Dobles  
De giro  
De arranque

**MÉNSULAS**

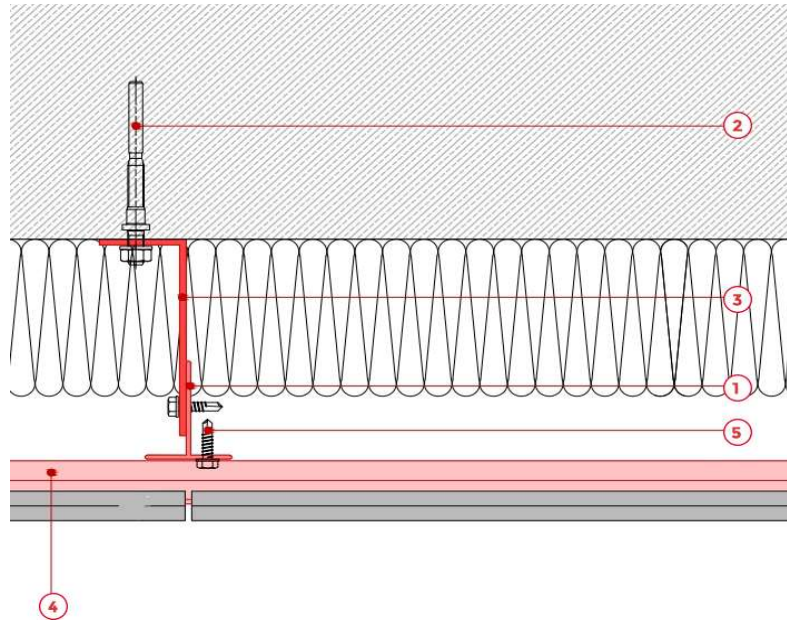
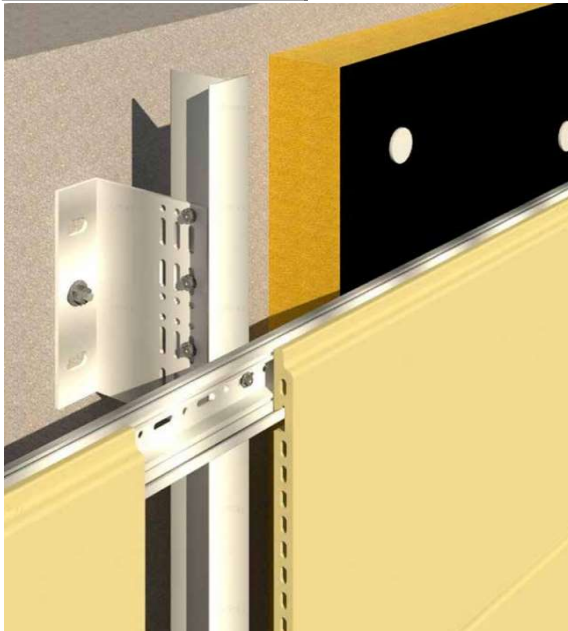
4.1.- MENSULAS SIMPLES de retención en L		ANCHO 40, 60, 70, 80, 100, 120, 140, 160
de aluminio en bruto		
4.2.- MENSULAS DOBLES de sustentación en L		ANCHO 40, 60, 70, 80, 100, 120, 140, 160
de aluminio en bruto		

**QUÍMICOS**

SELLADOR

CLEANER

**SISTEMAS DOL AT10**



**PERFILERIA**

<b>1.- PERFIL VERTICAL T (100-60-2)</b>		
De aluminio lacado		
<b>4.- PERFIL HORIZONTAL (59/50x22)</b>		
de aluminio en bruto		De arranque Intermedio

**TORNILLERIA**

<b>2.1.- ANCLAJE HORMIGÓN EXPANSIVO A2</b>		LARGO
		75 80 90
<b>2.2.- ANCLAJE TACO NYLON 10x80mm</b>		
<b>5.- TORNILLO AUTOTALADRANTE A2 EPDM</b>		5,5x22 con arandela

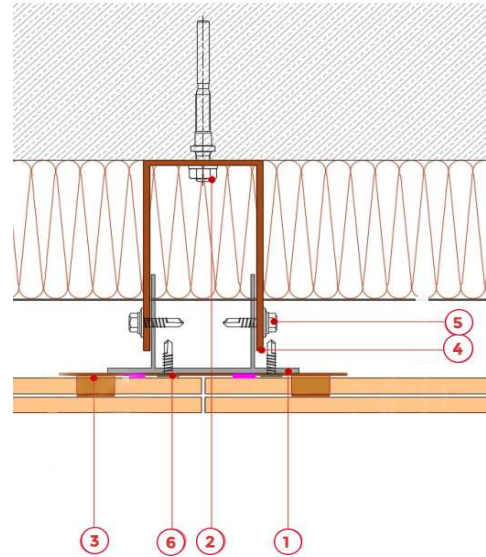
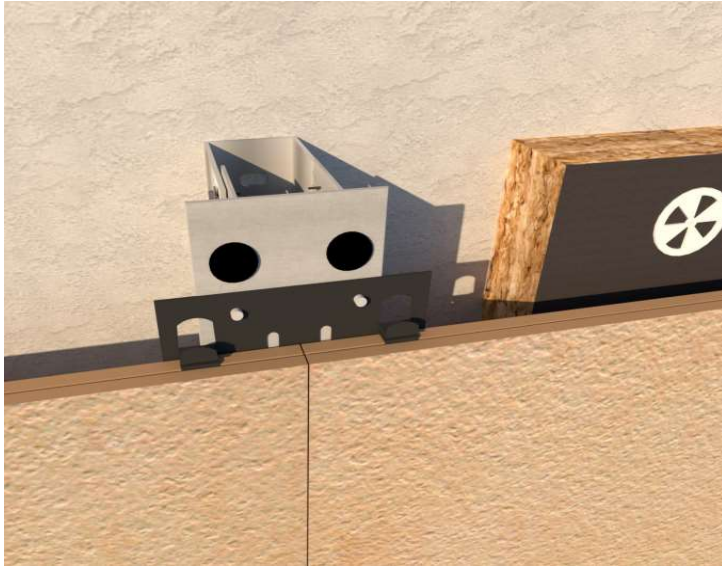
**MÉNSULAS**

<b>3.1.- MENSULAS SIMPLES de retención en L</b>		ANCHO
		40, 60, 70, 80, 100, 120, 140, 160
de aluminio en bruto		
<b>3.2.- MENSULAS DOBLES de sustentación en L</b>		ANCHO
		40, 60, 70, 80, 100, 120, 140, 160
de aluminio en bruto		

**QUÍMICOS**

<b>SELLADOR</b>			
<b>CLEANER</b>			

**SISTEMAS DOLCKER - DOL-HC20**



**PERFILERIA**

1.- PERFIL TT doble

**TORNILLERIA**

2.1.- ANCLAJE HORMIGÓN EXPANSIVO A2		LARGO
		75
		80 90

2.2.- ANCLAJE TACO NYLON 10x80mm	
----------------------------------	--

5.- TORNILLO AUTOTALADRANTE A2 EPDM		5,5x22 con arandela
-------------------------------------	--	------------------------

6.- TORNILLO AUTOTALADRANTE sin EPDM		5,5x22 con arandela
--------------------------------------	--	------------------------

**GRAPAS**

3.1.- GRAPA ARRANQUE VISTA	
----------------------------	--

3.2.- GRAPA INTERMEDIA VISTA	
------------------------------	--

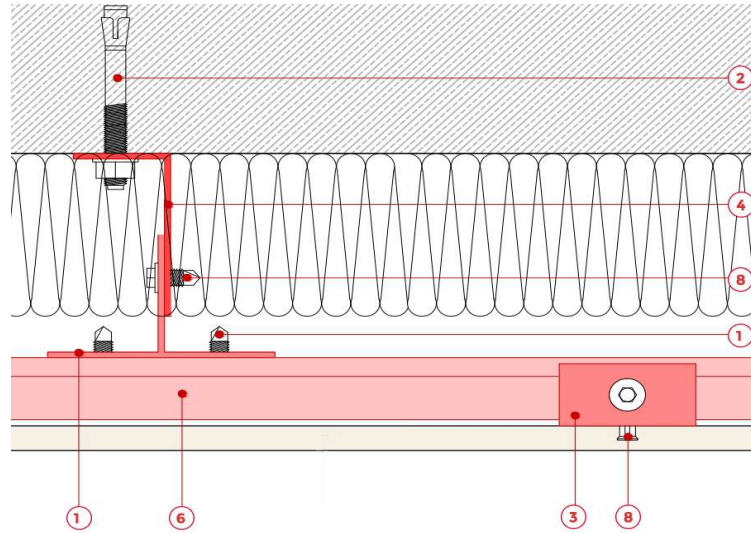
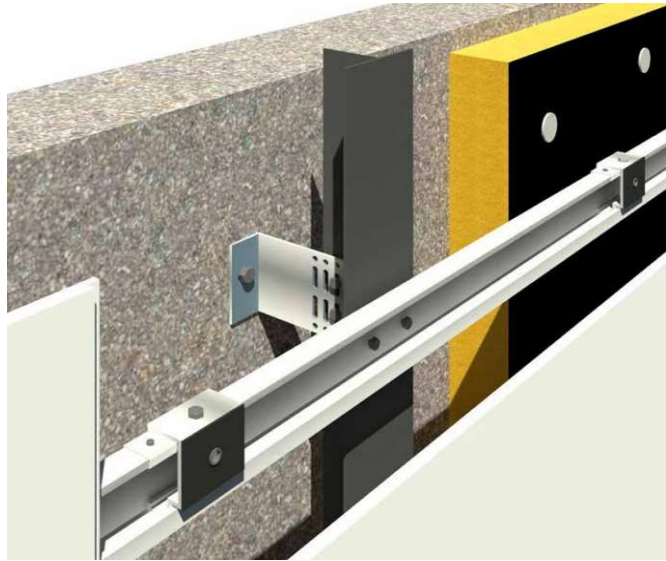
**MÉNSULAS**

4.- MENSULA U simple o doble		ANCHO
		50, 60, 80, 110, 140
de aluminio en bruto		

**QUÍMICOS**

SELLADOR	
CLEANER	

**SISTEMAS DOLCKER - DOLG10**



**PERFILERIA**

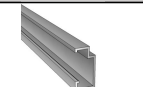

1.1.- PERFIL VERTICAL T (100-60-2)




1.2.- PERFIL VERTICAL L (40-55-2)




6.- PERFIL G

**TORNILLERIA**

2.1.- ANCLAJE HORMIGÓN EXPANSIVO A2




LARGO
75
80
90

2.2.- ANCLAJE TACO NYLON 10x80mm




7.- TORNILLO AUTOTALADRANTE






8.- ANCLAJE OCULTO




**GRAPAS**

3.- GRAPA G

**MÉNSULAS**

4.1.- MENSULAS SIMPLES de retención en L




ANCHO
40, 60, 70,
80, 100, 120,
140, 160

de aluminio en bruto

4.2.- MENSULAS DOBLES de sustentación en L




ANCHO
40, 60, 70,
80, 100, 120,
140, 160

de aluminio en bruto

**QUÍMICOS**

SELLADOR




CLEANER




CARTA RAL

Los perfiles y las pestañas de las grapas vistas se podrán confeccionar en cualquiera de los colores de la carta RAL



# PRODUCTOS

- 04.1** PIEDRA
- 04.2** PORCELÁNICO
- 04.3** SOLID SURFACE
- 04.4** COMPOSITE
- 04.5** FENÓLICO
- 04.6** ALVEOLAR
- 04.7** DOLCE HONEY

## 04.1 PRODUCTOS PIEDRAS

### TEXTURAS



## 04.1 PRODUCTOS PIEDRAS

### GRANITO



## 04.1 PRODUCTOS PIEDRAS

### MÁRMOLES



Travertino



Blanco macael



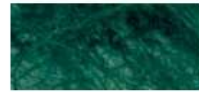
Blanco Ibiza



Negro marquina



Crema marfil



Verde indio

### BASALTO



NAVAS SUAVE



NAVAS ABUJARRADO



NAVAS APOMAZADO



NAVAS FLAMEADO



NAVAS RAYADO



GREEN FLAMEADO



DONA APOMAZADO



GABANA APOMAZADO



LAVA APOMAZADO

### ARENISCA



Albarniel



Ocean



Peak



Bruna



Marina



Antiq

## 04.1 PRODUCTOS PIEDRAS

### CUARCITA



TIL-01F4



TIL



TIL



TIL



TIL-038



TIL-002

### PIZARRA



TIL-001



TIL-041



TIL-004

### CALIZA



Amazona



Azul clásico



Beige clásico



Extremadura azul



Moca cream



Alpina

### PÓRFIDOS



Dallas



Dakota

## 04.2 PRODUCTOS PORCELÁNICO

### DOLCE-PORCELAIN

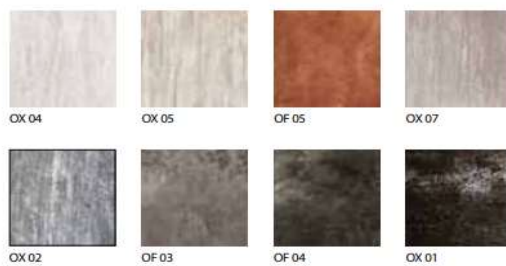
EFFECTO PIEDRA



EFFECTO MONOCOLOR



EFFECTO METÁLICO



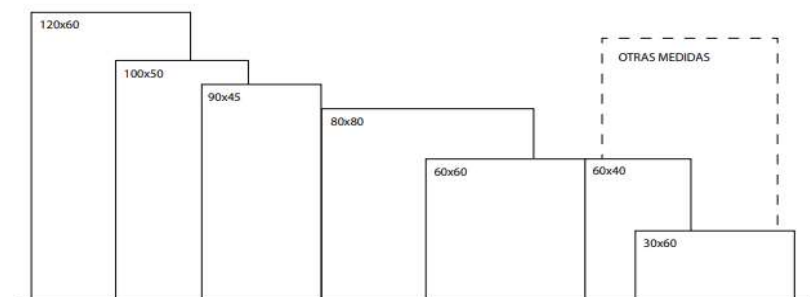
## 04.2 PRODUCTOS PORCELÁNICO

### DOLCE-PORCELAIN

EFFECTO CEMENTO



MADERA



## 04.3 PRODUCTOS **SOLID-SURFACE**

### SOLID SURFACE



## 04.4 PRODUCTOS **COMPOSITE**

### COMPOSITE



## 04.5 PRODUCTOS FENÓLICO



## 04.7 PRODUCTOS DOLCE HONEY



## 04.6 PRODUCTOS ALVEOLAR

### FK



FK-16



FK-20



FK-1/16



FK-1/20



FK-2/16



FK-3/16



FK-4/16



FK-O 8/20



FK-L 59/16



FK-1BA.5/16



FK-1BB5/16



FK-2B 5/16

## 04.6 PRODUCTOS ALVEOLAR

### FS - FF



FS-20



FS-D 24



FS-L 2/20



FS-L 3/30



FS-L 4/24



FS-L 5/30



FS-L 7/30



FS-LP 2/30



FS-2B 5/30



FS-T7/28



FF-C 9/65



FF-K 30/R300



# DOLCESTONE

---

**OFICINA VITORIA-GASTEIZ**  
LOS HERRAN, 28 1º OFICINA 3  
01004 VITORIA GASTEIZ  
T (+34) 902 363 725  
F (+34) 945 247 877  
[comercial@dolcestone.com](mailto:comercial@dolcestone.com)  
[www.dolcestone.com](http://www.dolcestone.com)

**OFICINA BARCELONA**  
CALLE BACARDÍ, 48 LOCAL 08902  
L'HOSPITALET DE LLOBREGAT  
T (+34) 93 109 20 82  
M 636 673 228  
[barcelona@dolcestone.com](mailto:barcelona@dolcestone.com)  
[www.dolcestone.com](http://www.dolcestone.com)